

2.14.HMZ-702; HMZ-703

Dane techniczno-eksploatacyjne

HMZ-702			reduktor		motoreduktor		
n ₁ [1/min]	n ₂ [1/min]	i	P ₁ [kW]	M _N [Nm]	P _s [kW]	M ₂ [Nm]	f
2800	589,5	4,75	130,05	1980	45	690	2,89
	537,4	5,21	123,15	2055	45	750	2,74
	440,3	6,36	108,00	2200	45	920	2,40
	375,8	7,45	101,55	2425	45	1070	2,26
	343,6	8,15	95,55	2495	45	1180	2,12
	281,1	9,96	82,80	2645	45	1440	1,84
	239,5	11,69	74,55	2795	45	1690	1,66
	218,8	12,8	71,55	2935	45	1850	1,59
	179,1	15,63	63,00	3155	45	2250	1,40
	158,6	17,65	58,35	3300	45	2550	1,30
	144,9	19,33	53,40	3310	45	2790	1,19
	134,8	20,77	49,65	3305	45	3000	1,10
	123,1	22,75	45,30	3305	45	3280	1,01
	118,6	23,6	43,65	3305	45	3400	0,97
	100,8	27,78	37,05	3300	37	3300	1,00
	91,0	30,76	33,45	3300	30	2960	1,12
83,1	33,69	30,60	3305	30	3240	1,02	
68,0	41,15	25,05	3305	22	2900	1,14	
1400	294,7	4,75	86,7	2640	45	1370	1,93
	268,7	5,21	82,1	2745	45	1500	1,82
	220,1	6,36	72	2935	45	1840	1,60
	187,9	7,45	67,7	3235	45	2150	1,50
	171,8	8,15	63,7	3330	45	2350	1,42
	140,6	9,96	55,2	3525	45	2870	1,23
	119,8	11,69	49,7	3725	45	3370	1,10
	109,4	12,8	47,7	3915	45	3690	1,06
	89,6	15,63	42	4210	45	4510	0,93
	79,3	17,65	38,9	4400	37	4190	1,05
	72,4	19,33	35,6	4415	37	4590	0,96
	67,4	20,77	33,1	4410	30	4000	1,10
	61,5	22,75	30,2	4405	30	4380	1,01
	59,3	23,6	29,1	4405	30	4540	0,97
	50,4	27,78	24,7	4400	22	3920	1,12
	45,5	30,76	22,3	4400	22	4340	1,01
41,6	33,69	20,40	4405	22	4750	0,93	
34,0	41,15	16,70	4405	15	3960	1,11	
900	189,5	4,75	57,80	2740	30	1420	1,93
	172,7	5,21	54,73	2845	30	1560	1,82
	141,5	6,36	48,00	3045	30	1900	1,60
	120,8	7,45	45,13	3355	30	2230	1,50
	110,4	8,15	42,47	3450	30	2440	1,42
	90,4	9,96	36,80	3655	30	2980	1,23
	77,0	11,69	33,13	3865	30	3500	1,10
	70,3	12,8	31,80	4060	30	3830	1,06
	57,6	15,63	28,00	4365	30	4680	0,93
	51,0	17,65	25,93	4565	22	3870	1,18
	46,6	19,33	23,73	4575	22	4240	1,08
	43,3	20,77	22,07	4570	22	4560	1,00
	39,6	22,75	20,13	4570	22	4990	0,92
	38,1	23,6	19,40	4565	18,5	4350	1,05
	32,4	27,78	16,47	4565	15	4160	1,10
	29,3	30,76	14,87	4560	15	4600	0,99
26,7	33,69	13,60	4570	11	3700	1,24	
21,9	41,15	11,13	4570	11	4510	1,01	

HMZ-703			reduktor		motoreduktor		
n ₁ [1/min]	n ₂ [1/min]	i	P ₁ [kW]	M _N [Nm]	P _s [kW]	M ₂ [Nm]	f
2800	77,5	36,11	29,10	3370	22	2550	1,32
	55,0	50,89	21,15	3450	22	3590	0,96
	50,2	55,73	19,35	3460	18,5	3310	1,05
	40,7	68,8	15,60	3440	15	3310	1,04
	37,2	75,35	14,25	3440	15	3620	0,95
	31,3	89,47	12,00	3440	11	3160	1,09
	30,4	92,02	11,40	3360	11	3250	1,04
	28,6	97,99	10,95	3440	11	3460	1,00
	25,6	109,52	9,90	3480	7,5	2630	1,32
	23,3	119,94	9,00	3460	7,5	2880	1,20
	19,1	146,47	7,20	3380	7,5	3520	0,96
	17,7	158,37	6,75	3430	5,5	2790	1,23
	16,1	173,45	6,15	3420	5,5	3060	1,12
13,2	211,82	4,95	3360	4	2720	1,24	
1400	38,8	36,11	19,4	4490	18,5	4280	1,05
	27,5	50,89	14,1	4600	15	4890	0,94
	25,1	55,73	12,9	4610	11	3930	1,17
	20,3	68,8	10,4	4590	11	4850	0,95
	18,6	75,35	9,5	4590	7,5	3620	1,27
	15,6	89,47	8	4590	7,5	4300	1,07
	15,2	92,02	7,6	4480	7,5	4430	1,01
	14,3	97,99	7,3	4590	7,5	4710	0,97
	12,8	109,52	6,6	4630	5,5	3860	1,20
	11,7	119,94	6	4610	5,5	4230	1,09
9,6	146,47	4,8	4510	4	3760	1,20	
8,8	158,37	4,5	4570	4	4060	1,13	
8,1	173,45	4,1	4560	4	4450	1,03	
6,6	211,82	3,3	4480	3	4070	1,10	
900	24,9	36,11	12,93	4660	11	3960	1,18
	17,7	50,89	9,40	4770	7,5	3810	1,25
	16,1	55,73	8,60	4780	7,5	4170	1,15
	13,1	68,8	6,93	4760	5,5	3770	1,26
	11,9	75,35	6,33	4760	5,5	4130	1,15
	10,1	89,47	5,33	4760	5,5	4910	0,97
	9,8	92,02	5,07	4650	4	3670	1,27
	9,2	97,99	4,87	4760	4	3910	1,22
	8,2	109,52	4,40	4810	4	4370	1,10
	7,5	119,94	4,00	4790	4	4790	1,00
6,1	146,47	3,20	4680	3	4380	1,07	
5,7	158,37	3,00	4740	3	4740	1,00	
5,2	173,45	2,73	4730	2,2	3810	1,24	
4,2	211,82	2,20	4650	2,2	4650	1,00	

Uwaga! Ze względu na podwyższoną temperaturę pracy, należy unikać wyższych prędkości obrotowych niż 1400 obr/min na wejściu przekładni. Stosować tylko do pracy dorywczej.

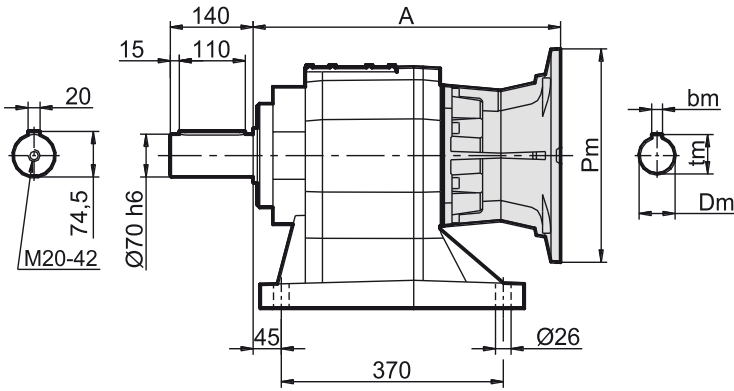
Przy doborze przekładni do silnika 2800obr/min, należy uwzględnić wyższy współczynnik pracy (patrz pkt.1.4 Dobór współczynnika pracy). Prosimy o kontakt z biurem technicznym, w celu potwierdzenia poprawności doboru.

Wymiary gabarytowe i montażowe



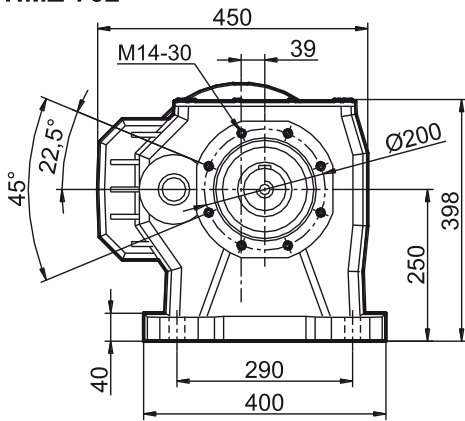
HMZ-702 – 165kg

HMZ-703 – 156kg

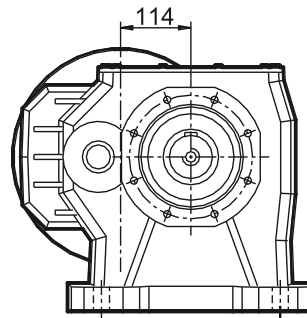


	silnik	Pm	Dm	tm	bm	A
HMZ-702	132B5	300	38	41,5	10	485,5
	160B5	350	42	45,5	12	510,5
	180B5	350	48	51,5	14	510,5
	200B5	400	55	59	16	510,5
	225B5	450	60	64,4	18	537,5
HMZ-703	100/112B5	250	28	31,5	8	518,5
	132B5	300	38	41,5	10	518,5
	160B5	350	42	45,5	12	533,5
	180B5	350	48	51,5	14	533,5

HMZ-702

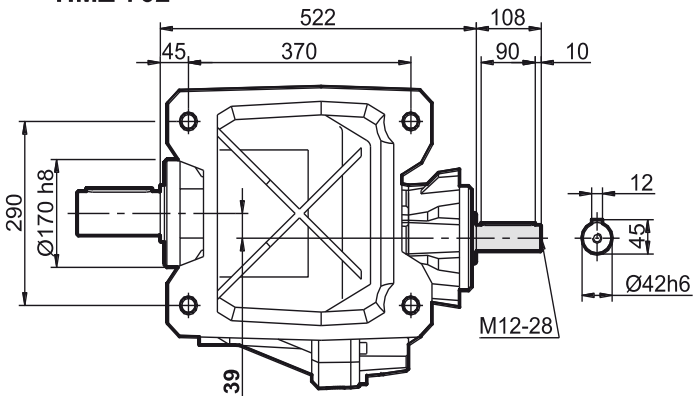


HMZ-703

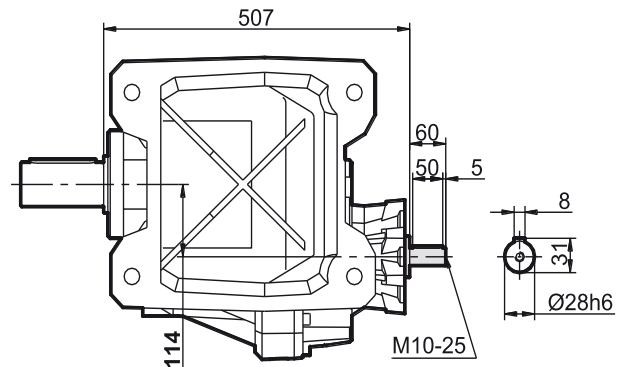


Wał napędowy

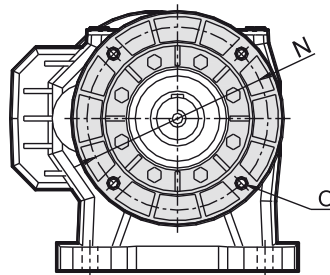
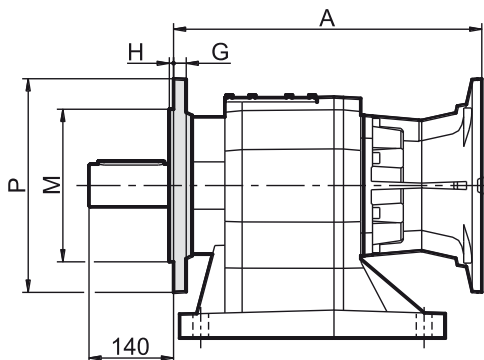
HMZ-702



HMZ-703



Kołnierz mocowania



P	M	N	O	G	H
350	250	300	18	21	5
450	350	400	18	22	5